



MISSIE

(Dreigend) dak- en/of thuislozen als regulier burger ondersteunen bij het toewerken naar een zo volwaardig mogelijke participatie aan de samenleving.

KERNWAARDEN

Verantwoordelijk,
Oprecht, Op maat.

Medewerkers: 189
Vrijwilligers: 40
Stagiaires: 36

Medewerkers-
tevredenheid
8



AANTAL CLIËNTEN

Ambulante woonbegeleiding

295

Beschermd wonen

178

Doorstroomvoorziening

290

Crisisopvang

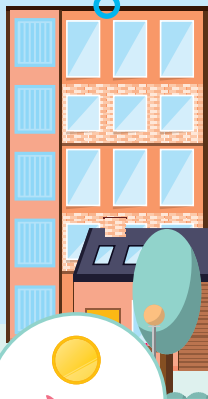
57

Housing First

50

Beschermd wonen in de wijk

16



FINANCIERING

Justitie	2%	0,4 mln
WLZ	6%	0,9 mln
Overige	8%	1,2 mln
Gemeente	84%	12,7 mln



1191 cliënten namen deel aan het programmatisch aanbod, waarvan 294 deelnemers van een externe organisatie.

Bij uitstroom

Duurzaam onderdak: 86%
Sociaal netwerk: 84%
Dagbesteding: 41%

Clïënt-
tevredenheid
7,9



Promotie onderzoek
Miranda Rutenfrans-Stupar

“Maatschappelijke Participatie van Dak- en Thuislozen: Evaluatie van de Interventie Verder Door Doen.”



Deelname Socialrun

De Socialrun is een non-stop estafette-loop met als doel bespreekbaarheid en begrip rondom psychische aandoeningen te bevorderen.



Stakeholdersbijeenkomst

Stakeholders meegenomen in de werkwijze van Ik wil meedoen. Veel waardering voor expertise SMO Breda.



Buurtplein

Vergroot sociaal netwerk in de wijk en verkleint afhankelijkheid van hulpverlening. Er zijn vier pleinen actief in Breda.